

A	Z	P
X		

KARTA EWIDENCYJNA ZABYTKU ARCHEOLOGICZNEGO LĄDOWEGO	A	T	X	N	W	P	L
		X			X		

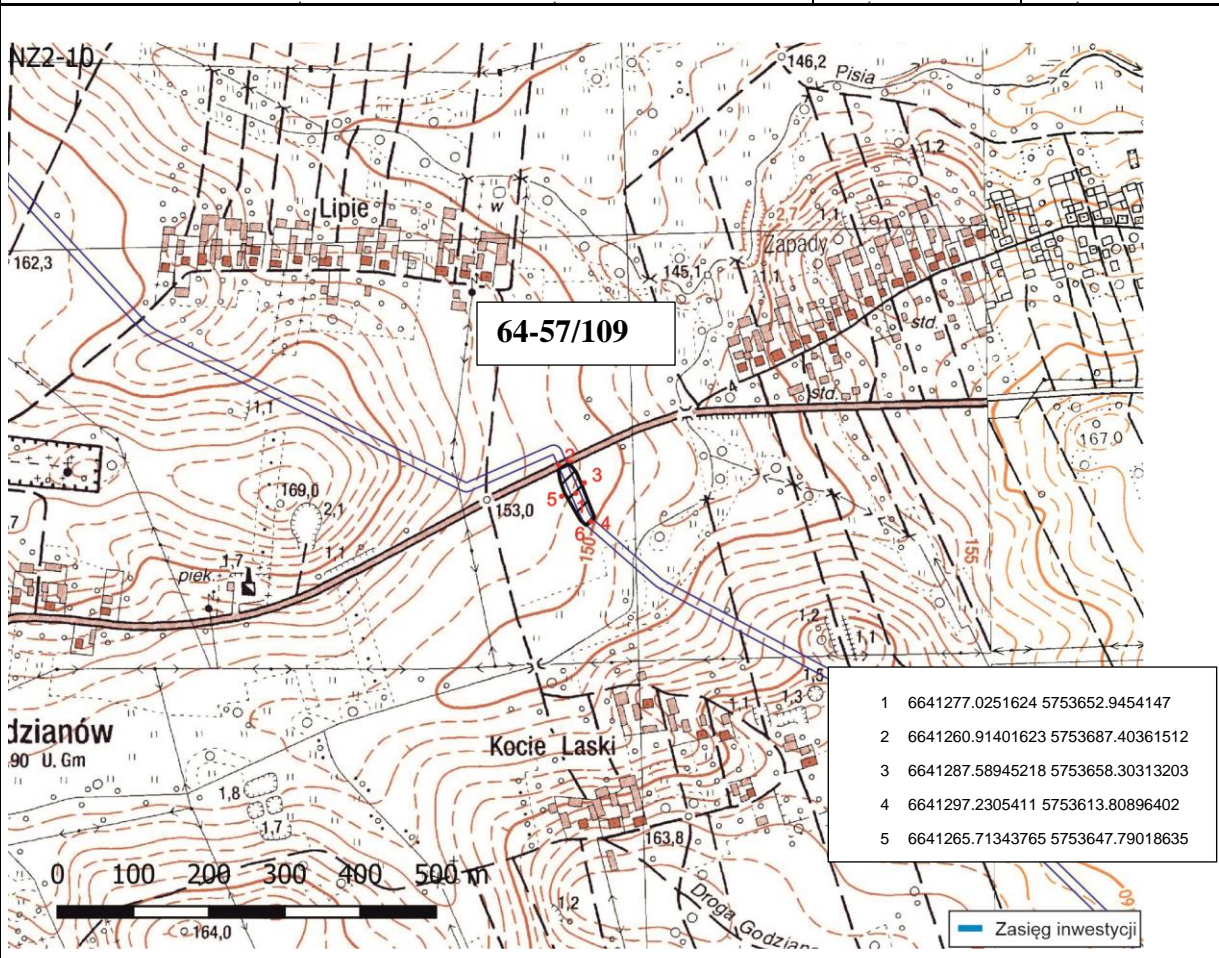
1	LOKALIZACJA	2	POŁOŻENIE FIZYCZNOGEOGRAFICZNE	3	UTWÓR GEOLOGICZNY
M.	Godzianów	JEDNOSTKA FIZYCZNOGEOGRAFICZNA	Wzniesienia Łódzkie	luźny	x    zwięzły
		STREFA NADMORSKA (NADZAŁEWOWA)	TEREN NIEEKSPONOWANY	określenie specjalistyczne	
Nr stan. w miejscowości	4	w morzu   plaża   mierzeja   skarpa   wał wydym.	TEREN EKSPONOWANY x	Piasek	
GMINA	Godzianów	DUŻE DOLINY	sfałdowania i niewielkie cyple	niezabud.	x    śr.zabud.    zabudow .
POWIAT	skierniewicki	w wodzie   terasa denna   terasa nadzałęwowa   terasy wyższe   brzeg wyso- czyzny	cypłe wybitne	pole orne	x    nieużytek    łąka
WOJEWÓDZTWO	Łódzkie		wwały i garby	sad	park    las
AZP nr obsz.	64-57	nr st.	109	torf	bagno    woda
Wsółprz. geogr.	N 51°53'56.06"	E 20° 3'9.99"	dno doliny   stok doliny   krawędź doliny	teren przemysłowy	
Nazwa lokalna			x	określenie bliższe	
Nr działki geodez.	1016/3, 1016/2, 1017/1	STREFA POZA DOLINAMI	kotlinki, zagłębienia bezodplywowe		
Identyfikator EGB		równina   obsz. falisty   obsz. pagórk.   obsz. górzysty	jaskinie, schroniska skalne		
Właściciel terenu	Osobý prywatne		FORMA SZCZEGÓLNA		

5	KLASYFIKACJA FUNKCYJNALNO-KULTUROVO-CHRONOLOGICZNA STANOWISKA			
nr	funkcja	kultura	chronologia	opis materiałůw, obiektůw, warstw oraz form terenowych
1	Sład osadniczy		Nieokreślona	4 obiekty (4 jamy)

6	OPIS OBSZARU STANOW.	7	ZAGROŹENIA	8	WNIOSKI KONSERWAT.	10	WYKONANIE KARTY	11	WEREFIK. KONSERV.
obserw. utrudniona		bez przeszk.	x	niedzbedna szczególowa inwentaryzacja		data (dd,mm,rrrr)	29.06.2023 r.	akceptacja WKZ	
pole otwarte	x	pole zamkniete		niedzbedne badania wykopaliskowe		autor karty		miejscowość,	
nasycenie znaleziskami:	równomierne			niedzbedna interwencja administracyjna		Dr Kamilla Waszczuk		data	
jednocentryczne		wielocentryczne		9 AKTUALNA OCHRONA		okreslili chronologię		12 ZBIORY I NR INWENT.	
powierzchnia stanowiska:				nr rejestru zabytków				miejce przechowywania	nr inwent.
-1 ar	-0,5 ha	-1ha	-5ha	-15ha	>15ha			Muzeum Historyczne Skierniewic	
	x								
gęstość występowania znalezisk:				plan zagospodarowania przestrzennego		sprawdzil-konsultant AZP			
mała		średnia		duża					
					x				

13 MAPA W SKALI 1:10.000 – UKŁAD WSPÓLRZĘDNYCH KARTOGRAF. 1992

godło arkusza (nr i nazwa) Skierniewice M-34-5-A-c-1-2 X Y



14 HISTORIA BADAŃ STANOWISKA (rok/ rodzaj badań/ autor i instytucja)

2022	Nadzór archeologiczny	E. Kamiński, APB THOR Sp. z o.o.
2022	Badania wykopaliskowe	K. Bucka, APB THOR Sp. z o.o.

15 DOKUMENTACJA 16 LITERATURA 17 INNE DANE

15. Kamilla Waszczuk, 2023, Sprawozdanie z nadzoru na terenie inwestycji, „Budowa Gazociągu w/c DN 1000 Gustorzyn-Wronów Etap II Leśniewice-Rawa Mazowiecka wraz z infrastrukturą niezbędną do jego obsługi”. Województwo Łódzkie, Archiwum WUOZ w Łodzi

Karolina Bucka, Kamilla Waszczuk, 2023, Sprawozdanie z badań wykopaliskowych przeprowadzonych w związku z inwestycją: *Budowa Gazociągu w/c DN 1000 Gustorzyn-Wronów Etap II Leśniewice-Rawa Mazowiecka wraz z infrastrukturą niezbędną do jego obsługi NZ2-10*, Archiwum WUOZ w Łodzi

17. Podczas prowadzenia nadzoru archeologicznego na przebiegu planowanej inwestycji natrafiono na ślady obiektów archeologicznych. Na tej podstawie zdecydowano o konieczności wyznaczenia nowego stanowiska archeologicznego o roboczej nazwie NZ2-10 i przeprowadzeniu ratowniczych badań archeologicznych. Do badań preliminowano 9,24 ara.